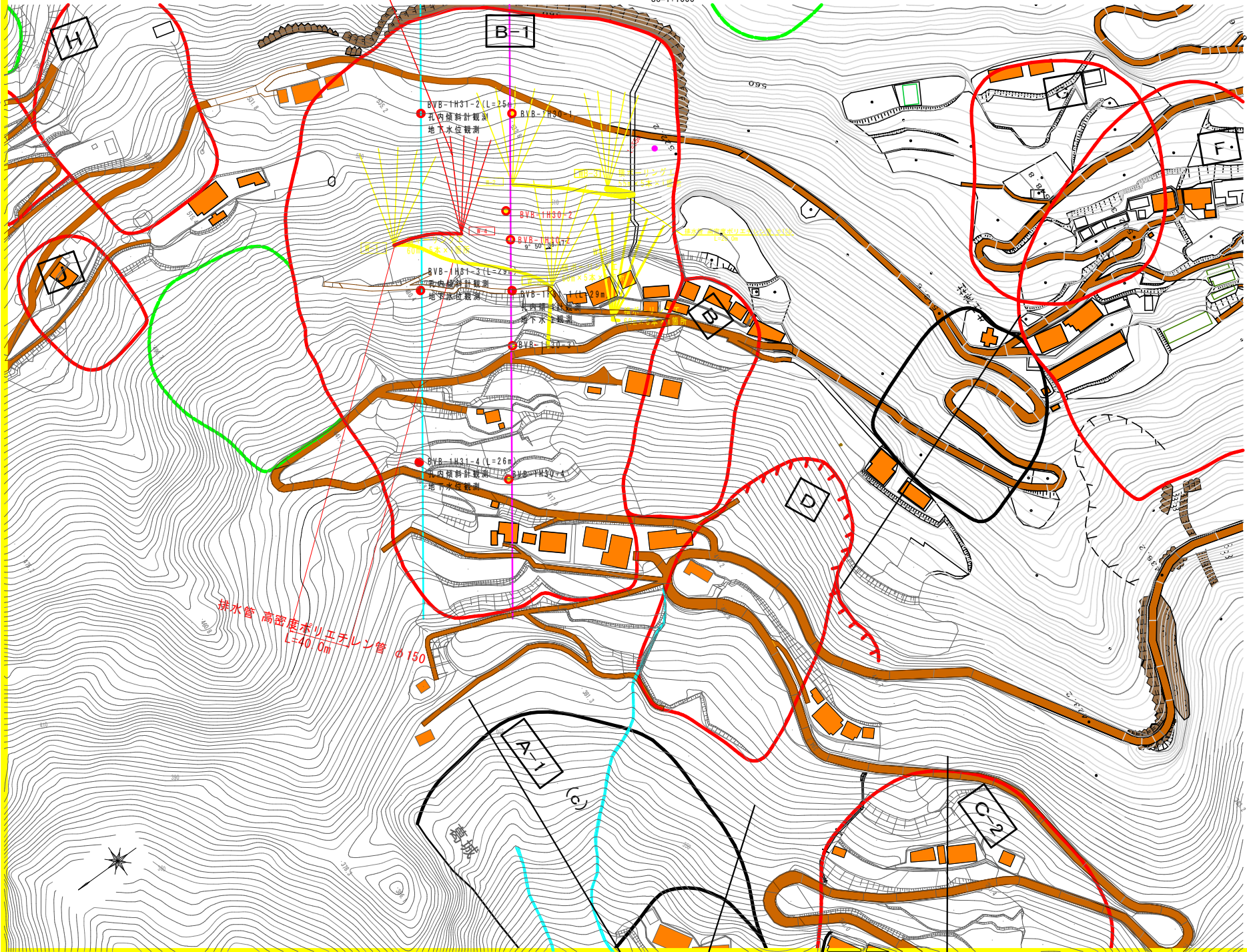


計画平面図

Sc=1:1000

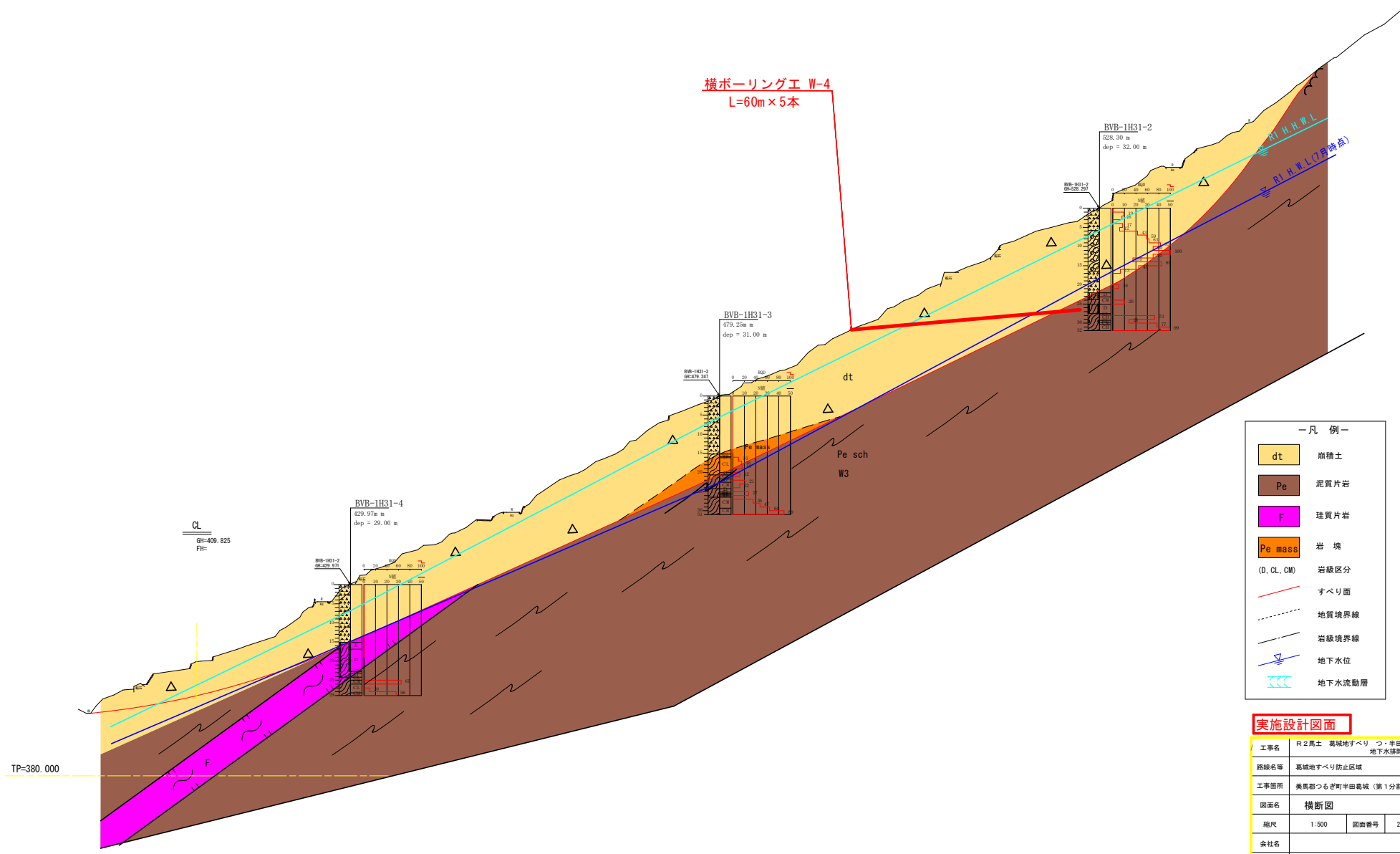
横ボアリング工 W-4
L=60m×5本



実施設計図面

工事名	R2馬土 葛城地すべり 半田葛城 地下水排除工事 (1)		
路線名等	葛城地すべり防止区域		
工事箇所	奥馬部つるぎ町半田葛城 (第1分期)		
図面名	計画平面図		
縮尺	1:1000	図面番号	1 / 3
会社名			
事業者名	徳島県西部総合振興局 農土整備部<奥馬>		

B-1ブロック副測線 S=1:500

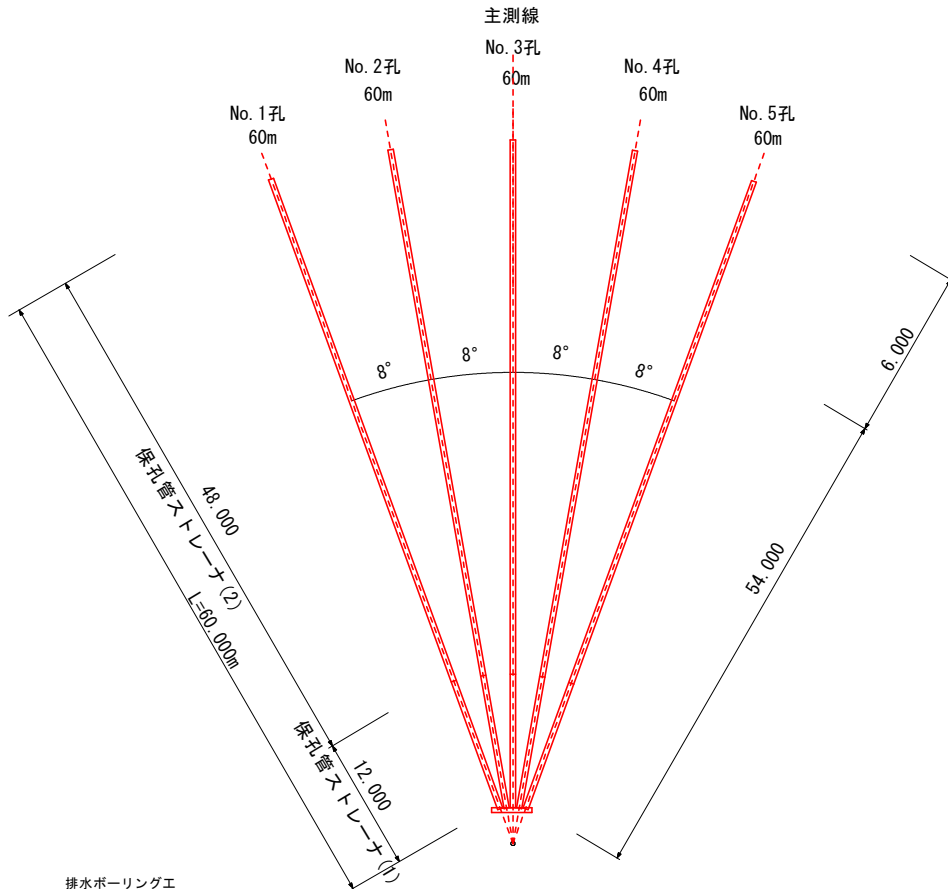


- 凡 例 —
- dt 崩積土
 - Pe 泥質片岩
 - F 珪質片岩
 - Pe mass 岩塊
 - (D, CL, CM) 岩級区分
 - 〓 — すべり面
 - - - 地質境界線
 - ⋯ 岩級境界線
 - Δ — 地下水位
 - 〓 地下水流動層

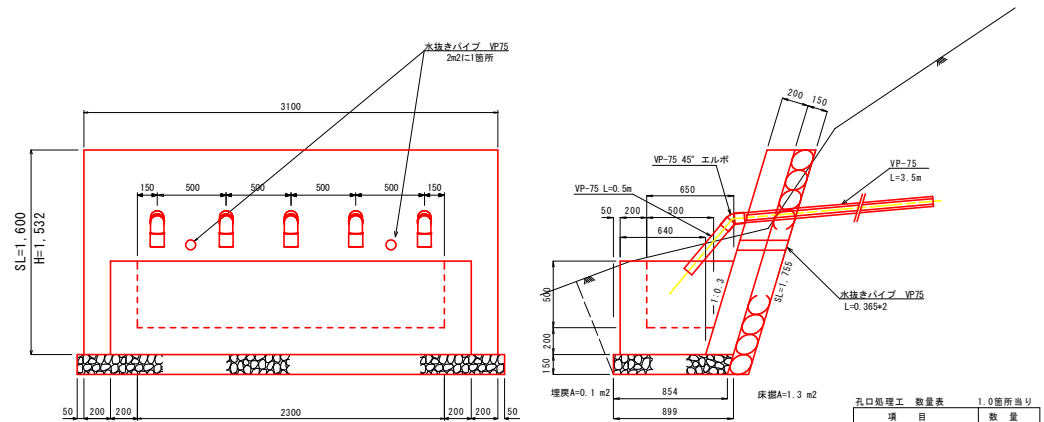
実施設計図面

工事名	R2馬土 葛城地すべり つ・半田葛城 地下水排除工事 (1)		
路線名等	葛城地すべり防止区域		
工事箇所	奥馬部つるぎ町半田葛城 (第1分期)		
図面名	横断面		
縮尺	1:500	図面番号	2 / 3
会社名			
事業者名	徳島県西部総合振興局 県土整備部<奥馬>		

横ボーリングエ S=Non-Scale



孔口処理 S=1/20



項目	数量
床 堀	4.2 m ³
埋 戻	0.3 m ³
強コンクリート	0.992m ³
同上型枠	5.60 m ²
同上裏石積	5.44 m ²
集水樹コンクリート	0.747m ³
同上型枠	5.31 m ²
基礎砂石	2.80 m ²
埋管塩化ビニル VP-75	2.50 m
埋管塩化ビニル VP-75	17.50 m
エルボ(45°) VP-75	5 個
足場(単管)	22.5 空m ³

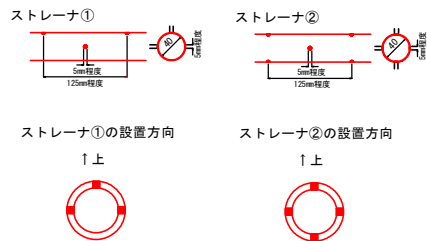
排水ボーリングエ

	硬質土	軟 岩	計
No.1孔	54.00m	6.00m	60.00m
No.2孔	54.00m	6.00m	60.00m
No.3孔	54.00m	6.00m	60.00m
No.4孔	54.00m	6.00m	60.00m
No.5孔	54.00m	6.00m	60.00m
計	270.00m	30.00m	300.00m

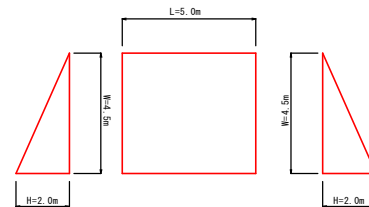
保孔管ストレーナ

	ストレーナ①	ストレーナ②	計
No.1孔	12.00m	48.00m	60.00m
No.2孔	12.00m	48.00m	60.00m
No.3孔	12.00m	48.00m	60.00m
No.4孔	12.00m	48.00m	60.00m
No.5孔	12.00m	48.00m	60.00m
計	60.00m	240.00m	300.00m

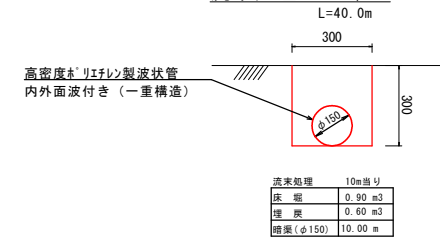
保孔管詳細図 S=1/4



足場工 S=1/100



流末処理 S=1/10



実施設計図面

W-4

工事名	R2馬土 葛城地すべり つ・半田葛城 地下水排除工事(1)		
路線名等	葛城地すべり防止区域		
工事箇所	奥馬部つぎ町半田葛城(第1分期)		
図面名	構 造 図		
縮尺	図 示	図面番号	3 / 3
会社名			
事業者名	徳島県西部総合振興局 県土整備部<奥馬>		